

Inhaltsverzeichnis:

1. <u>Sinn und Zweck</u>	2
2. <u>Angebot</u>	2
3. <u>Betriebsbewilligung</u>	2
4. <u>Trägerschaft</u>	2
5. <u>Öffnungszeiten/Ferien</u>	3
6. <u>Schulferien/Ferienbetreuung</u>	3
7. <u>Absenzen</u>	4
8. <u>Tagesablauf</u>	4
9. <u>Kindergruppe</u>	4
10. <u>Aufnahmebedingungen</u>	4
11. <u>Eingewöhnung</u>	5
12. <u>Kleidung/Spielsachen</u>	5
13. <u>Verpflegung</u>	5
14. <u>Versicherung/Unfall/Notfall</u>	6
15. <u>Krankheit</u>	6
16. <u>Hygiene/Sicherheit</u>	7
17. <u>Kündigung/Ausschluss/Änderung betreuungstage/Zusatztage</u>	7
18. <u>Rücktritt vom Vertrag</u>	8
19. <u>Platzreservation</u>	8
20. <u>Zahlungsregelung</u>	8
21. <u>Tarife/Ermässigungen</u>	9

Betriebsführung :

22. <u>Organigramm</u>	10
23. <u>Personal</u>	11
24. <u>Zusammenarbeit im Team</u>	11
25. <u>Stellenplan</u>	11
26. <u>Vorgehen bei Ausserordentlichen Ereignissen</u>	12

1. Sinn und Zweck

Wir bieten ein familienergänzendes Betreuungsangebot welches Eltern die Möglichkeit bietet Familie, Freizeit und Beruf miteinander zu vereinbaren.

Bei uns im Chinderpunkt werden Kinder ab 3 Monaten bis zur 6. Klasse professionell betreut. Um den individuellen Betreuungs-Bedürfnissen gerecht zu werden, bieten wir einzelne Betreuungsmodule, wie auch Ganztagesbetreuung an.

Wir sind ein Ort der Begegnung « **Du bist Du, Ich bin Ich, Wir sind Wir** »

- Kontakte knüpfen, Freundschaften schliessen
- Austausch zwischen den Familien, mit den Eltern und dem Betreuungspersonal
- Integration von Fremdsprachigen Familien/Kindern

2. Angebot

Frühstück	07.00 – 08.00
Morgenmodul	07.00 – 12.00
Mittagsmodul (Mittagstisch)	12.00 – 13.00
Nachmittagsmodul	13.00 – 18.00
Abendmodul	15.15 – 18.00
Ganzer Tag	07.00 – 18.00

Hausaufgabenbegleitung

Begleitung für den Kindergartenweg und das KG-Turnen

*Stundenbetreuung

*Die Stundenbetreuung (Max.2 Stunden am Stück) ist möglich für einzelne Betreuungsstunden oder um Modulzeiten zu verlängern. Die Stundenbetreuung ist nicht als regelmässiges, alleinstehendes Modul buchbar.

3. Betriebsbewilligung

Der Chinderpunkt verfügt über die kantonale Betriebsbewilligung.

4. Trägerschaft

Träger vom Chinderpunkt ist die Stiftung Brüggligempen

5. Öffnungszeiten / Ferien

Der Chinderpunkt ist am Montag, Dienstag, Donnerstag und Freitag von 07.00 – 18.00 Uhr geöffnet.

An allgemeinen eidgenössischen Feiertagen (1. Mai ab Mittag, Auffahrt, Pfingsten, Ostern, 1. August, Maria Himmelfahrt) bleibt der Chinderpunkt geschlossen.

An den kantonalen Feiertagen Fronleichnam, Maria Himmelfahrt und Allerheiligen bleibt der Chinderpunkt geöffnet. An diesen Feiertagen dürfen auch Kinder angemeldet werden, welche sonst an diesem Wochentag nicht anwesend sind. Es gelten die normalen Module/Preise.

Betriebsferien sind zwischen Weihnachten und Neujahr eine Woche, sowie während der ersten zwei Sommerferienwochen. Die Betriebsleitung erstellt immer Anfang Jahr eine Jahresplanung, mit allen Terminen, welche sie den Eltern abgibt.

Individuelle Ferienabwesenheiten sind der Tagesstruktur Leitung im Voraus mitzuteilen. Es kann kein Anspruch auf Rückerstattung der angemeldeten Module gestellt werden.

6. Schulferien/Ferienbetreuung Hortkinder (KG-6.Klasse)

Während der Schulferien bieten wir spannende Ferienangebote und Ausflüge an.

Für die Schulferien werden die Kinder separat angemeldet. Wird ein Kind nicht angemeldet, bedeutet dies automatisch, dass es während der Schulferien den Chinderpunkt nicht besucht. Es wird in diesem Fall keine Betreuungszeit in Rechnung gestellt.

Das Anmeldeformular für die Ferienbetreuung wird von der Betriebsleitung jeweils verteilt und muss bis zur gesetzten Anmeldefrist abgegeben werden. Die Angebote stehen auch für Kinder, welche nicht fest im Chinderpunkt angemeldet sind, offen und werden jeweils auf der Homepage und im Gemeindeblatt publiziert.

Änderungen der Betreuungstage oder Stornierungen sind bis zur gesetzten Anmeldefrist möglich. Nach Ablauf der Frist gilt die Anmeldung als verbindlich und die Kosten für die angemeldeten Ferienmodule werden auch bei «Nicht Teilnahme» verrechnet.

Ferienmodule und Kosten

Halber Tag mit Mittagessen 70.-

Ganzer Tag 100.-

Für die Kleinkinder ab 3. Monaten bis KG Eintritt bleibt der Chinderpunkt während den Schulferien normal geöffnet und es gelten die üblichen Module und Preise. Die Kleinkinder können jedoch ihrem Alter entsprechend in die Aktivitäten einbezogen werden oder auch an

Ausflügen mit teilnehmen. Wird ein Kind nicht angemeldet, wird, wie bei den Hortkindern keine Betreuungszeit in Rechnung gestellt

7. Absenzen

Bei Krankheits- und Unfallabsenzen (gemäss Arztzeugnis) kann ab der 2. Woche der Tarif um 20% reduziert werden.

8. Tagesablauf

Der ausführliche Tagesablauf wird beim Vorstellungsgespräch mit den weiteren Unterlagen abgegeben.

Sperrzeiten sind 09.00 – 11.30 / 12.00 – 13.00 / 14.00 – 16.30

Während diesen Zeiten können keine Kinder (ausser es ist ausdrücklich so abgemacht) gebracht oder abgeholt werden. Diese Regelung ermöglicht den Betreuerinnen wie den Kindern ruhige und ungestörte Essen- und Aktivitätszeiten.

Soll ein Kind von einer Drittperson abgeholt werden, muss dies der Betreuerin unbedingt vorher mitgeteilt werden!

9. Kindergruppe

Die Kinder werden in zwei Gruppen betreut :

Kleinkinder-Gruppe ab 3 Monaten bis KG Eintritt	10 Plätze
Hortgruppe KG- 6.Klasse	6 Plätze

Wir haben die Bewilligung für 16 Plätze mit max.19 Kindern pro Modul.

10. Aufnahmebedingungen

Es werden Kinder ab 3 Monaten bis und mit 6. Klasse aufgenommen. Das Eintrittsgespräch mit einer Betreuerin sowie das Ausfüllen und Unterschreiben der Anmeldeunterlagen sind ein fester Bestandteil der Aufnahme. Das Eintrittsgespräch findet mindestens einen Monat vor Eintritt in den Chinderpunkt statt.

11. Eingewöhnung

Die Eingewöhnung gibt dem Kind die Möglichkeit, den Betrieb, die Betreuerinnen und die anwesenden Kinder schrittweise kennen zu lernen.

Die Eingewöhnungszeit wird gemeinsam mit den Eltern am Eintrittsgespräch besprochen und individuell auf das Alter und die Bedürfnisse des Kindes angepasst.

Die Eingewöhnung findet an den Tagen statt, an denen das Kind später den Chinderpunkt besuchen soll. Die Eingewöhnungsstunden werden mit 15.- Fr./Std. in Rechnung gestellt. Für die Eingewöhnungszeit werden in der Regel 3 Wochen eingeplant, der Zeitraum kann bei Bedarf verlängert werden. Sobald das Kind mindestens die Hälfte des Moduls, für das es angemeldet ist, ohne Anwesenheit der Eltern besucht, werden die Kosten für das ganze Modul gemäss Vertrag verrechnet. Für das Ganztagsmodul gilt dies ab einer Anwesenheit von mind.6 Stunden.

12. Kleidung / Spielsachen

Die Eltern sind dafür verantwortlich, dass die Kinder dem Wetter angepasste Kleidung tragen (Regenkleidung, Sonnenhut etc.) In den Räumlichkeiten des Chinderpunktes werden Hausschuhe getragen, diese können in der Garderobe deponiert werden.

Ein Bezugstier,- Nuschi oder ähnliches darf das Kind selbstverständlich mitbringen.

Für Spielsachen, welche von Zuhause mitgebracht werden, übernehmen wir keine Haftung.

13. Verpflegung

Das Mittagessen wird durch den Cateringservice «es Tischli für Alli» (www.spapillons.ch) geliefert. Dieser Partner ist spezialisiert auf kindgerechte Speisen und nimmt Rücksicht auf individuelle Bedürfnisse der Kinder (Laktoseintoleranz, Gluten, Vegi etc...)

Das Essen wird nach dem Freez`n`go-Verfahren zubereitet. Durch dieses Verfahren werden die Vitalstoffe optimal erhalten. Das Essen wird in einer Kühlbox geliefert und später zur richtigen Zeit schonend im Steamer aufbereitet. Das Mittagsmenu besteht immer aus Salaten, Hauptspeisen und Dessert. Die Speisen sind kindgerecht ausgewählt und zubereitet. Alle Bestandteile des jeweiligen Menus sind in getrennten Behältern. (z.B. Teigwaren und Sauce getrennt). Auf Eintöpfe wird bewusst verzichtet...so gibt es für jedes Kind stets etwas, das es gerne isst.

Das Z`Nüni und Z`Vieri wird nach Bedarf vom Personal eingekauft und zubereitet. Wir achten dabei auf eine gesunde und abwechslungsreiche Ernährung. Früchte und Rohkost sind immer ein fester Bestandteil. Die Mahlzeiten können auch gemeinsam mit den Kindern ausgesucht und zubereitet werden.

14. Versicherung / Unfall/ Notfall

Die Eltern benötigen eine Haftpflichtversicherung (für Schäden die von den Kindern verursacht werden, haften die Eltern) sowie die obligatorische Kranken- und Unfallversicherung für das Kind. Der Chinderpunkt verfügt ebenfalls über eine Haftpflichtversicherung.

Während des Aufenthaltes im Chinderpunkt übernimmt das Betreuungspersonal bei Bedarf das Einleiten von Notfall-Massnahmen und betreut das Kind bis die Eltern da sind. Die Eltern werden in jedem Fall sofort kontaktiert.

Muss ein Kind Medikamente einnehmen , sind diese der verantwortlichen Fachperson abzugeben und über die Abgabe und Dosierung (schriftlich und unterschrieben) genaustens zu informieren.

15. Krankheit

In der Tagesstruktur werden keine kranken Kinder betreut.

Bei Erkrankung eines Kindes werden die Eltern umgehend benachrichtigt und werden gebeten das Kind baldmöglichst abzuholen. Bei ansteckenden Krankheiten darf das Kind die Tagesstruktur erst wieder besuchen, wenn es nicht mehr ansteckend ist (ärztliche Empfehlung beachten). Allergien und chronische Krankheiten müssen beim Eintrittsgespräch besprochen werden.

16. Hygiene / Sicherheit

Die Räumlichkeiten und sanitären Anlagen im Chinderpunkt werden täglich gereinigt und sauber gehalten. Einmal pro Woche wird der gesamte Betrieb zusätzlich durch eine Reinigungskraft geputzt.

Für die Sicherheit der Kinder werden folgende Massnahmen getroffen:

Innenräume sind kindersicher eingerichtet (geschützte Steckdosen, Fenstersicherungen, fallsicheres Mobiliar etc.) Feuerlöscher und Löschdecke sind vorhanden und die Räumlichkeiten durch die Brandschutzbehörde kontrolliert.

Draussen im Garten und unterwegs werden die Kinder stets von den Betreuerinnen begleitet und auf Gefahren aufmerksam gemacht.

(Weitere Ausführungen im Notfallkonzept)

17. Kündigung / Ausschluss / Änderung Betreuungstage / Zusatztage

Der Betreuungsplatz kann innerhalb von 2 Monaten per Ende eines Kalendermonats gekündigt werden. Die Kündigung muss schriftlich erfolgen.

Falls Eltern die Zusammenarbeit verweigern, behält sich der Chinderpunkt das recht vor, eine Kündigung auszusprechen. Dies geschieht in keinem Fall ohne vorher das Gespräch mit den betreffenden Eltern zu suchen und nur falls keine gemeinsame Lösung gefunden wird. Der Entscheid muss von der Tagesstruktur schriftlich begründet werden. In diesem Falle gilt auch für die Tagesstruktur die vertragliche Kündigungsfrist von 2 Monaten.

Bei Nichtbezahlung der Monatspauschale auch nach mehrmaliger Mahnung, kann der Betreuungsplatz von Seiten der Tagesstruktur fristlos aufgelöst werden.

Änderungen der Betreuungstage sind von den Eltern schriftlich mindestens einen Monat im Voraus einzureichen. In dringenden Fällen oder falls genügend Platz vorhanden ist, kann die Leitung Änderungen der Anwesenheit auch kurzfristig bewilligen.

Sind alle Plätze ausgebucht gibt es die Möglichkeit, sich auf der Warteliste eintragen zu lassen. Auf der Warteliste werden die Plätze nach Eingabedatum der Änderung ausgewählt und vergeben.

Es ist möglich in Absprache mit der Leitung das Kind zusätzlich betreuen zu lassen. Falls genügend freie Plätze vorhanden sind, kann dies auch kurzfristig bewilligt werden. Die Zusatzmodule werden in diesem Fall separat in Rechnung gestellt.

18. Rücktritt vom Vertrag

Treten die Eltern vor Eintritt des Kindes vor dem Beginn der vereinbarten Betreuung vom Vertrag zurück, haben sie an die entstandenen Unkosten einen Betrag von 100.- zu leisten.

19. Platzreservation

Platzreservationen sind länger im Voraus möglich, sie müssen jedoch mindestens 2 Monate vor dem gewünschten Eintritt definitiv bestätigt werden, Falls dies nicht geschieht, werden die Plätze bei Bedarf weiter vergeben. Bei sehr vielen Anmeldungen gilt die Rangfolge nach Anmeldedatum.

20. Zahlungsregelung

Die angemeldeten Module werden Ende des Monats in Rechnung gestellt.

Nicht besuchte Module wegen Krankheit oder individuellen Ferienabwesenheiten werden gemäss Vertrag normal in Rechnung gestellt. Nicht verrechnet werden die Betriebsferien des Chinderpunktes und die Schulferien (falls das Kind nicht angemeldet ist).

Eidgenössische Feiertage an denen der Chinderpunkt geschlossen bleibt, werden nicht berechnet.

Bei Betriebs-Schliessungen im Falle einer ausserordentlichen Lage (Pandemie, Epidemie oder sonstigen nicht eigenverschuldeten Ereignissen, werden die Elternbeiträge wie gehabt weiter verrechnet. Die Situation wird von der Leitung und der Trägerschaft individuell beurteilt und die Eltern über eventuelle Rückerstattungen/ Unterstützungsbeiträge vom Bund/Kanton informiert.

21. Tarife / Ermässigungen

Module	3 Monate bis 18 Monate	18 Monate bis Kindergarten	Kindergarten bis 6. Klasse
Frühstück 07.00 – 08.00			15,00 Fr.
Ganzer Tag 07.00 – 18.00	130,00 Fr.	120,00 Fr.	100,00 Fr.
Morgenmodul 07.00 – 12.00	80,00 Fr.	70,00 Fr.	60,00 Fr.
Mittagsmodul 12.00 – 13.00	15,00 Fr.	15,00 Fr.	15,00 Fr.
Nachmittagsmodul 13.00 – 18.00	80,00 Fr.	70,00 Fr.	60,00 Fr.
Abendmodul 15.00 – 18.00			35,00 Fr.
Stundenbetreuung			15.-

Geschwister Rabatt

2 Kinder: 5% Rabatt auf den monatlichen Gesamtpreis

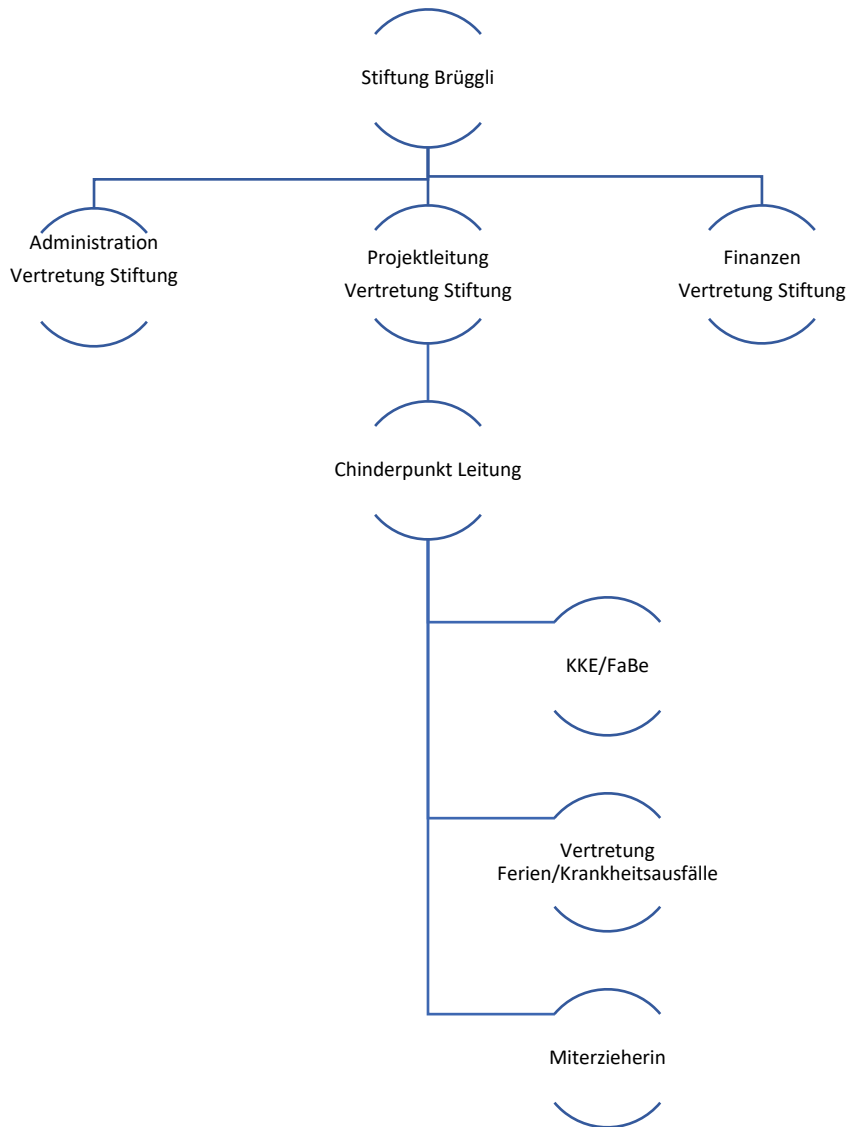
Ab 3 Kindern: 10% Rabatt auf den monatlichen Gesamtpreis

Das Mittagsmodul (falls es als alleinstehendes Modul gebucht wurde) und die Stundenbetreuung, sind vom Rabattsystem ausgeschlossen.

Die obigen Bestimmungen sind Bestandteil des Vertrages, welcher durch die beidseitige Unterzeichnung am Aufnahmegespräch in Kraft tritt. Abweichende Bestimmungen sind schriftlich festzuhalten.

Betriebsführung

22. Organigramm



23. Personal

Das Personal ist kompetent und verfügt über eine entsprechende pädagogische Ausbildung. Die Richtlinien und Betreuungsschlüssel für die ausserfamiliäre Kinderbetreuung werden konsequent eingehalten.

24. Zusammenarbeit im Team

Das Personal führt ein Infoheft in welchem die wichtigen Informationen zum Tag und den Kindern festgehalten werden. Vor dem Mittagessen findet ein kurzer Rapport statt, es werden Informationen weitergegeben und der Tagesablauf zusammen abgesprochen. Es wird eine gemeinsame Agenda geführt.

Für die Zusammenarbeit im Team stehen zwei Sitzungsgefässe zur Verfügung: Eine Teamsitzung und eine pädagogische Sitzung.

Die Teamsitzung umfasst alle administrativen Themen, wie z.B. Ferienplanung, Einsätze des Personals, das Planen von gemeinsamen Aktivitäten. Die pädagogische Sitzung umfasst alle pädagogischen Themen wie z.B. Standortbesprechungen der Kinder, Reflektion und Planung der pädagogischen Arbeit und Abläufe im Alltag. Die Betriebsleitung nimmt zusätzlich ein bis zweimal monatlich an einer Sitzung mit der Trägerschaft teil und bespricht dort alle administrativen und finanziellen Themen.

25. Stellenplan

Leitung Chinderpunkt	60%
FaBeK Gruppenleitung Kleinkinder	80%
FaBeK Gruppenleitung Hortkinder	60%
Aushilfe Ferien/Freitage/ Krankheitsausfälle	Nach Bedarf
Mitbetreuerin Mittagessen und Küchenhilfe	Mithilfe während der Mittagsmodule MO/DI/DO
Miterzieherin zur Unterstützung der Gruppenleitung, Mithilfe Kinderbetreuung und Nachmittagsgestaltung, abdecken von Randdiensten bei Bedarf	40%-60% Einsätze an 3 Tagen pro Woche

26. Vorgehen bei Ausserordentlichen Ereignissen :

Die Tagesstrukturleitung ist immer im Austausch mit den zuständigen Personen der Trägerschaft. Tritt eine unvorhergesehene Situation ein, ist die Leitung verpflichtet sobald möglich mit der Trägerschaft Rücksprache zu nehmen und das weitere Vorgehen zu besprechen. In Notfallsituationen leitet die anwesende Person mit dem höchsten Dienstgrad die nötigen Massnahmen ein und informiert so rasch wie möglich die Leitung und die in der Trägerschaft zuständigen Personen.

Stand Juni 22 Änderungen vorbehalten